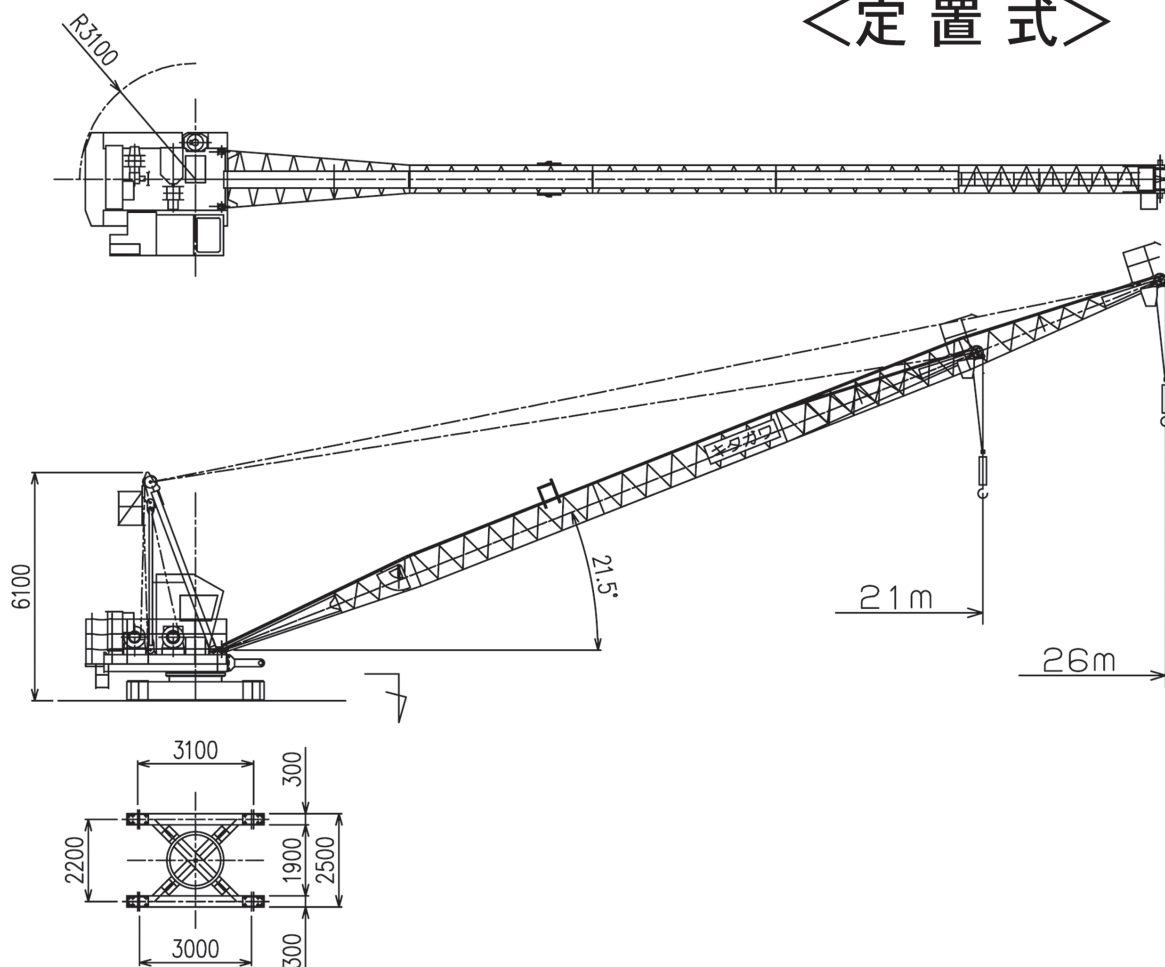


<定置式>



仕様 <2本掛け>

| 形式 | | JCB040J | |
|--------|--|-------------------------|-------------------------|
| ジブ長さ | | 21m | 26m |
| 吊上げ荷重 | | 2.98t | 2.98t |
| 定格荷重 | | 2.8~2.8~1.7t | 2.8~2.8~1.0t |
| 作業半径 | | 3.8~15~21m | 4.5~15~26m |
| 最大揚程 | | 145m | 140m |
| 最大設置高さ | | 138m | 130m |
| 旋回角度 | | 450° | 450° |
| 巻上速度 | | 低速 0~2.8t 30m/min | 高速 0~1.2t 60m/min |
| 起伏速度 | | 13.6(16.4)m/min | 0.5r.p.m |
| 旋回速度 | | 6.2(7.4)m/min | 18kW 6P インバータ制御 |
| 走行速度 | | 8.3/4.2kW 4/8P | 2.2kW 4P インバータ制御 |
| 巻上速度 | | 0.75kW 4P x 2台 | 200V 50Hz (220V 60Hz) |
| 起伏速度 | | モータリミッター | 起伏制限装置 |
| 旋回速度 | | 旋回制限装置 | 本体落下防止装置 |
| 走行速度 | | 巻過防止装置 | |
| 電源 | | | |
| 安全装置 | | | |
| 定置式総重量 | | 9.0t | |
| 走行式総重量 | | 19.0t | |
| 最大分割重量 | | 1.0t | |
| 記事 | | () 内は60Hz時の速度を示す。 | |

仕様<2本掛け> 高揚程

| 形式 | | JCB040J 高揚程 | |
|--------|--|-------------------------|-------------------------|
| ジブ長さ | | 21m | 26m |
| 吊上げ荷重 | | 2.98t | 2.98t |
| 定格荷重 | | 2.8~2.8~1.7t | 2.8~2.8~1.0t |
| 作業半径 | | 3.8~15~21m | 4.5~15~26m |
| 最大揚程 | | 145m | 140m |
| 最大設置高さ | | 138m | 130m |
| 旋回角度 | | 400° | 400° |
| 巻上速度 | | 低速 0~2.8t 30m/min | 高速 0~1.2t 60m/min |
| 起伏速度 | | 10.8(13.2)m/min | 13.8(16.2)m/min |
| 旋回速度 | | 0.5r.p.m | 0.5r.p.m |
| 巻上速度 | | 18kW 6P 40%ED インバータ制御 | 18kW 6P 40%ED インバータ制御 |
| 起伏速度 | | 8.3/4.2kW 4/8P 40%ED | 8.3/4.2kW 4/8P 40%ED |
| 旋回速度 | | 2.2kW 4P 15%ED インバータ制御 | 2.2kW 4P 15%ED インバータ制御 |
| 走行速度 | | 0.75kW 4P x 2台 | 0.75kW 4P x 2台 |
| 電源 | | 200V 50Hz (AC220V 60Hz) | 200V 50Hz (AC220V 60Hz) |
| 安全装置 | | モータリミッター | 巻過防止装置 |
| 定置式総重量 | | 9.0t | 9.0t |
| 走行式総重量 | | 1.0t | 1.0t |
| 最大分割重量 | | | |
| 記事 | | () 内は60Hz時の速度を示す | |

仕様 <4本掛け>

| 形式 | | JCB040J | |
|--------|--|-------------------------|-------------------------|
| ジブ長さ | | 21m | 26m |
| 吊上げ荷重 | | 4.98t | 4.98t |
| 定格荷重 | | 4.8~4.8~1.7t | 4.8~4.8~1.0t |
| 作業半径 | | 3.8~9~21m | 4.5~9~26m |
| 最大揚程 | | 75m | 70m |
| 最大設置高さ | | 55m | 50m |
| 旋回角度 | | 450° | 450° |
| 巻上速度 | | 低速 0~4.8t 15m/min | 高速 0~2.4t 30m/min |
| 起伏速度 | | 13.6(16.4)m/min | 0.5r.p.m |
| 旋回速度 | | 6.2(7.4)m/min | 18kW 6P インバータ制御 |
| 走行速度 | | 8.3/4.2kW 4/8P | 2.2kW 4P インバータ制御 |
| 巻上速度 | | 0.75kW 4P x 2台 | 200V 50Hz (220V 60Hz) |
| 起伏速度 | | モータリミッター | 起伏制限装置 |
| 旋回速度 | | 旋回制限装置 | 本体落下防止装置 |
| 走行速度 | | 巻過防止装置 | |
| 電源 | | | |
| 安全装置 | | | |
| 定置式総重量 | | 9.0t | |
| 走行式総重量 | | 19.0t | |
| 最大分割重量 | | 1.0t | |
| 記事 | | () 内は60Hz時の速度を示す。 | |

仕様<4本掛け> 高揚程

| 形式 | | JCB040J 高揚程 | |
|--------|--|-------------------------|-------------------------|
| ジブ長さ | | 21m | 26m |
| 吊上げ荷重 | | 4.98t | 4.98t |
| 定格荷重 | | 4.8~4.8~1.7t | 4.8~4.8~1.0t |
| 作業半径 | | 3.8~9~21m | 4.5~9~26m |
| 最大揚程 | | 135m | 130m |
| 最大設置高さ | | 115m | 110m |
| 旋回角度 | | 450° | 450° |
| 巻上速度 | | 低速 0~4.8t 15m/min | 高速 0~2.4t 30m/min |
| 起伏速度 | | 10.8(13.2)m/min | 13.8(16.2)m/min |
| 旋回速度 | | 0.5r.p.m | 0.5r.p.m |
| 巻上速度 | | 18kW 6P 40%ED インバータ制御 | 18kW 6P 40%ED インバータ制御 |
| 起伏速度 | | 8.3/4.2kW 4/8P 40%ED | 8.3/4.2kW 4/8P 40%ED |
| 旋回速度 | | 2.2kW 4P 15%ED インバータ制御 | 2.2kW 4P 15%ED インバータ制御 |
| 走行速度 | | 0.75kW 4P x 2台 | 0.75kW 4P x 2台 |
| 電源 | | 200V 50Hz (AC220V 60Hz) | 200V 50Hz (AC220V 60Hz) |
| 安全装置 | | モータリミッター | 巻過防止装置 |
| 定置式総重量 | | 9.0t | 9.0t |
| 走行式総重量 | | 1.0t | 1.0t |
| 最大分割重量 | | | |
| 記事 | | () 内は60Hz時の速度を示す | |