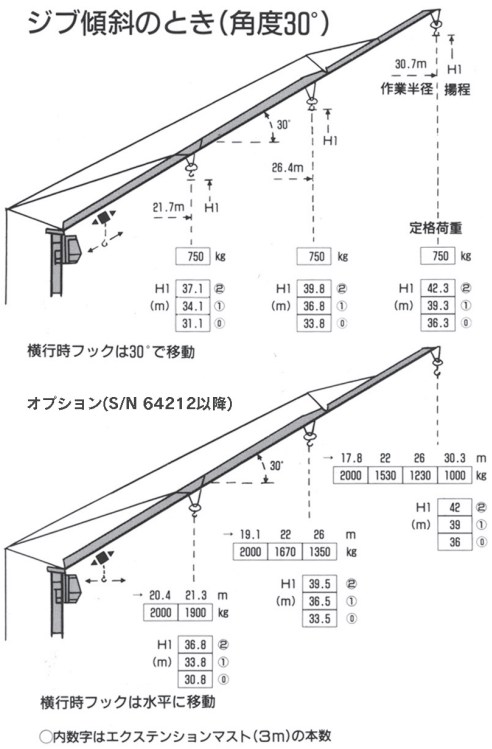


ジブ傾斜のとき(角度30°)



最大反力F₁
稼働時(地震) : 25.7t
非稼働時(風速55m) : 18.8t
<作業半径35m、自立26mの場合>

重量
本体 : 約13t (最小ばらし重量5t)
ウエイト : 約23t (1.95t×12枚)

		機 構			380V50Hz	
クレーン動作	ロープ掛本数	m/min	kg (荷重)	kW (定格出力)		
巻上・巻下	(2本掛)	低速	8.3(9.9)	2000	3.7(4.4)	
		中速	25(30)	2000	11(13.2)	
		高速	50(60)	1000		
	最大揚程 80m	(4本掛)	低速	4.15(4.9)	2785	3.7(4.4)
			中速	12.5(15)	2785	11(13.2)
			高速	25(30)	2000	
最大揚程 40m	(4本掛)	低速	4.15(4.9)	2785	3.7(4.4)	
		中速	12.5(15)	2785	11(13.2)	
		高速	25(30)	2000		
横 行		22(26) 44(52)		3(3.6)		
旋 回		0-0.8(0.96) rpm		2.2(2.6)		
走 行		25(30)		2×1.5(2×1.8)		
最低必要電源容量(3相200V)				35KVA		

※()内は60Hzの場合を示す