

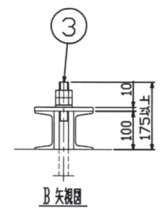
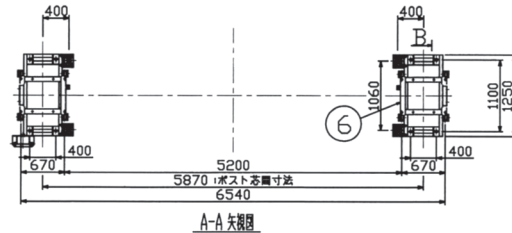
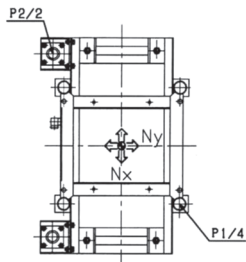
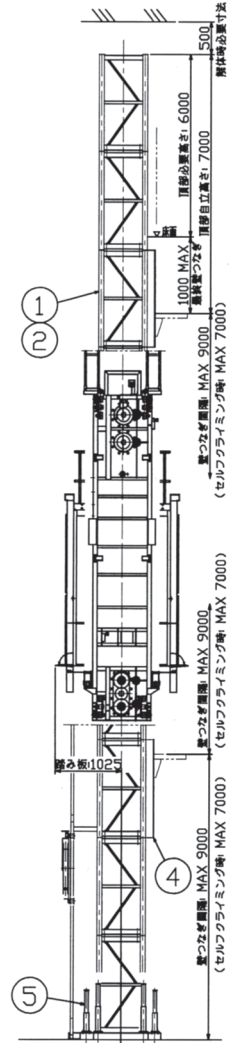
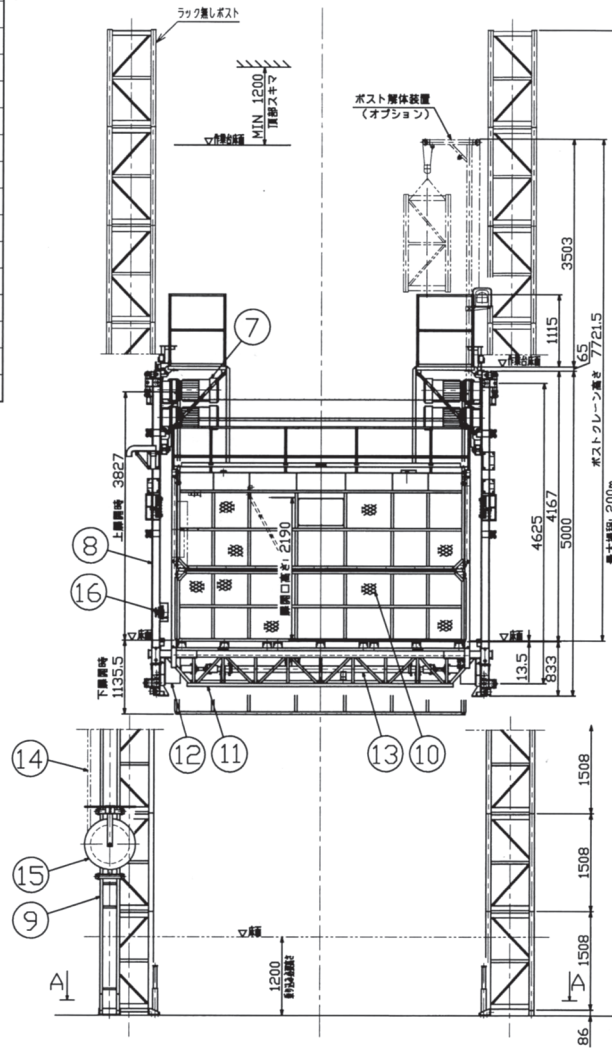
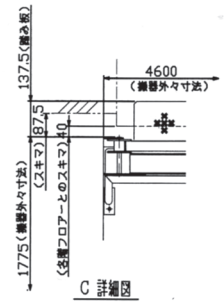
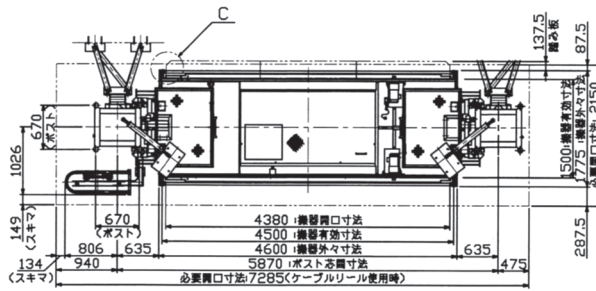
工事用エレベーター

HCE - 2000BSL2 (サノヤスエンジニアリング)

(カウンターウェイトなし)

仕様	
種類	工事用ラック式エレベーター
型式	HCE-2000BSL2
積載荷重	2000kg(最大定員30名)
最大揚程	200m
昇降速度	上昇 0.83m/s(50m/min)
	下降 1.33m/s(80m/min)
搬器内寸法	長さ4500mm×幅1500mm×高さ2200mm
扉開口寸法	4380mm
停止箇所	任意の階
操作方式	搬器内手動運転操作
搬器扉形式	電動上下開き扉
ステージ扉形式	手動横引きアコーディオン扉
駆動方式	ラック・ピニオン駆動方式
速度制御方式	トランジスタインバータ制御方式、再生制動付き
使用電動機	16kW-4P(2×2基)
供給電源	三相交流 400/440V、50/60Hz
機器電源	三相交流 440V
安全装置	自動落下防止装置
	非常停止スイッチ
	過荷重防止装置
	上昇下降ファイナルリミットスイッチ
	上昇下降制限装置
	上昇下降減速装置
	傾斜リミットスイッチ
	油入緩衝器
	各扉リミットスイッチ
	過昇防止装置
	搬器扉自動ロック装置

記号	名称
1	ポスト
2	ラックギヤ
3	アンカーボルト M24
4	ポスト支持材
5	油入緩衝器
6	ベース
7	電動機
8	駆動フレーム
9	ケーブルリール
10	搬器
11	連結フレーム
12	自動落下防止装置
13	連結シャフト
14	トラベリングケーブル
15	ケーブルリール
16	速度検出装置



反力表 (kN)

記号	揚程	50	75	100	125	150	175	200m
P1		95.4	122.3	149.2	176.2	203.1	230.1	257.0
P2					98.03			
Nx					19.172			
Ny					19.172			