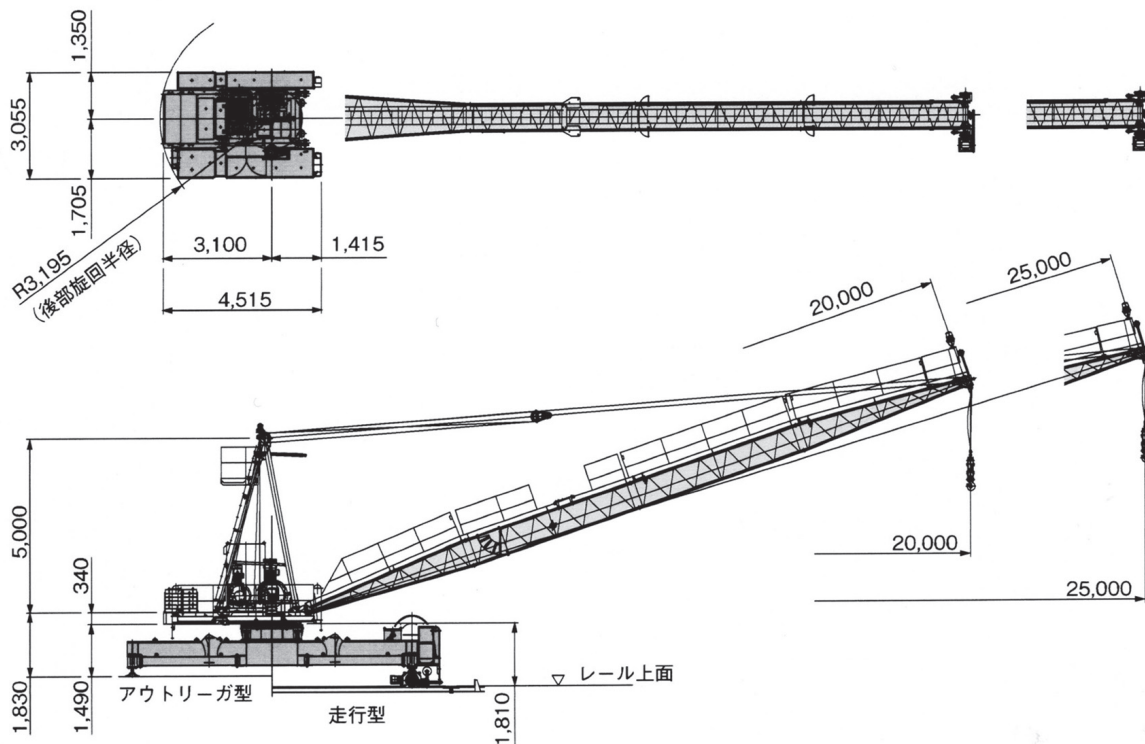
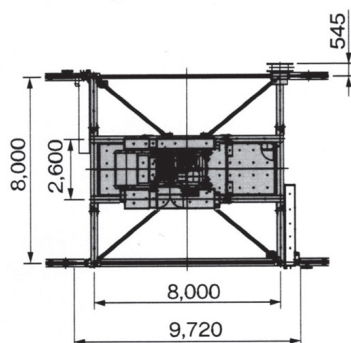


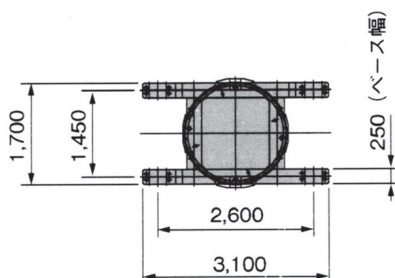
●主要寸法図



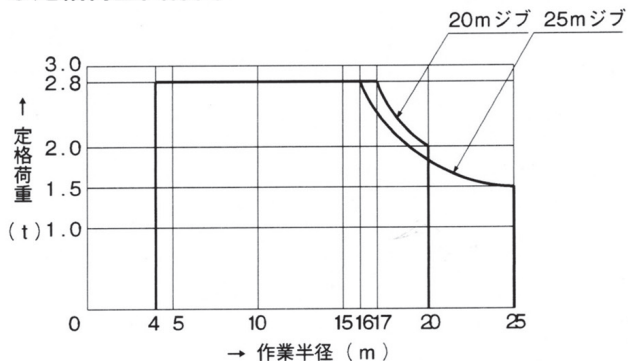
●台座平面図 (走行台車)



●台座平面図



●定格荷重曲線図



●仕様

型式	OJ - 45NR		
ジブ長さ m	20	25	
定格荷重 t	2.0	1.5	
作業半径 m	20	25	
揚程 m	100		
速度	巻上 m/s (m/min)	0.417~0.667 (25~40)	
	起伏 s	130	
	旋回 rad/s (rpm)	0.052 (0.5)	
	走行 m/s (m/min)	0.117 (7.0)	
電源 V.Hz	AC200/220 50/60		
全負荷出力 kW	27.2 (巻上115 起伏5.5 旋回3.7 走行1.5×2)		
全装備質量 t	15.1 (25.8)		