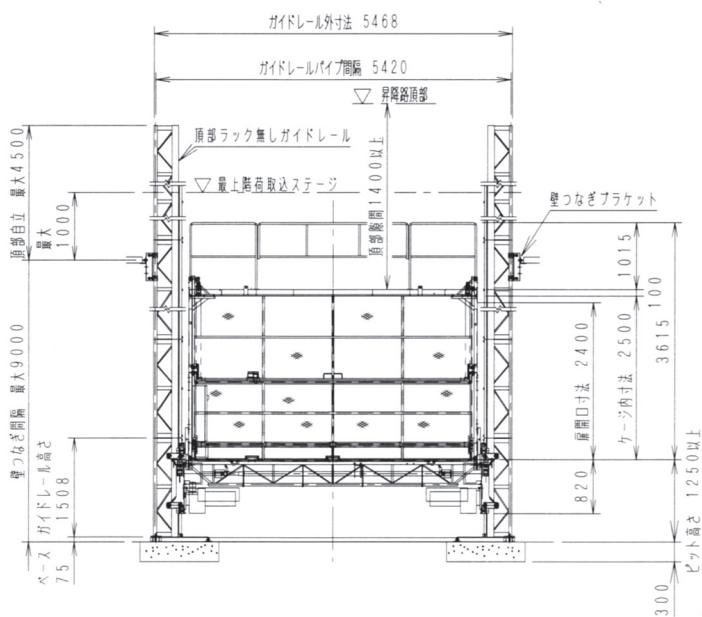
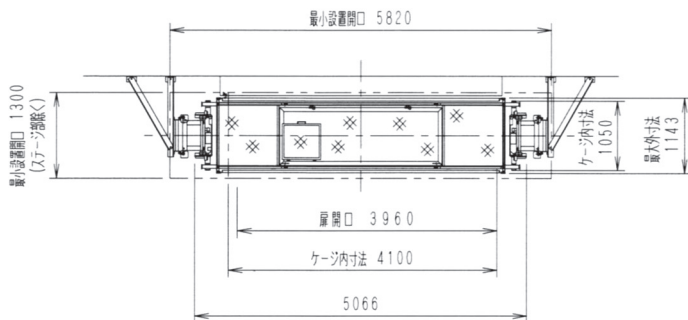
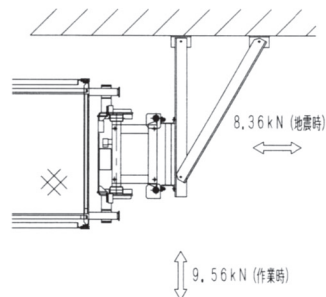


# 工所用ラック式エレベーター SEL - 900 ハイサッシ (自立マスト) (三成研機)

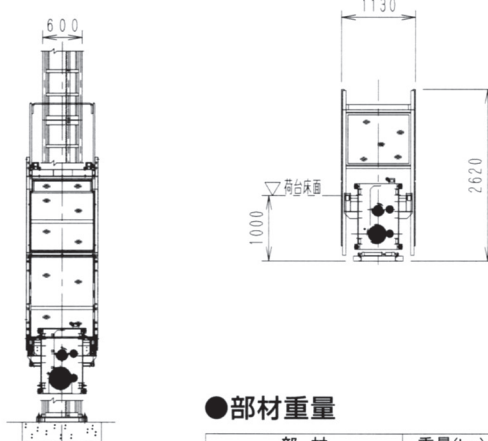
## ●主要寸法図



## ●壁つなぎ反力



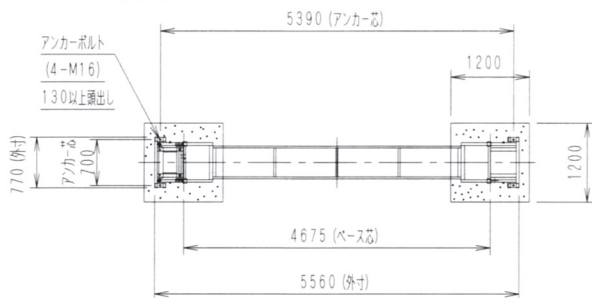
## ●輸送時



## ●部材重量

部 材	重量(kg)
昇降フレーム (ガイドレール、ベース付)	2010
ガイドレール (ラック付き)	95

## ●ベース平面図



・基礎コンクリートは、設置場所の地耐力により検討する事。

## ●仕 様

種 類	工所用ラック式エレベーター	
	SEL-900 タイプ I	SEL-900 タイプ II
積載荷重	900kg(定員 13名)	
昇降速度	0.3m/s(18m/min) 50Hz	0.26m/s(16m/min) 50Hz 0.32m/s(19m/min) 60Hz
揚 程	70m	
ケージ内寸法	長さ4.1m×幅1.05m×高さ2.5m	
電動機	5.5kW(4P)×2	
壁つなぎ間隔	9.0m以内	
操作方法	ケージ内レバー操作 上部・下部呼出装置(オプション)	
昇降方式	ラック&ピニオン(m=8)	
クライミング方式	ガイドレール頂部継ぎ足し式	
荷台扉開閉方式	手動上下分割スライド式	
電 源	3相交流 200V 50Hz	3相交流 200V 50Hz 220V 60Hz
安全装置	自動落下防止装置(電磁ブレーキ)	
	過速時電源遮断装置	
	非常停止装置	
	傾斜防止装置	
	4点支持過荷重制限装置	
	上、下限リミットスイッチ	
	ファイナルリミットスイッチ	
	脱着防止リミットスイッチ	
	ケージ扉リミットスイッチ	
	ケージ扉ロック装置	
	逆相防止装置	
衝撃緩和装置(バッファ)		
警報装置(回転灯)		