

工事用エレベーター

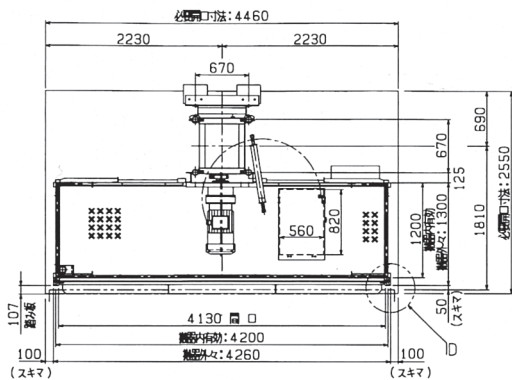
HCE - 1300EL (サノヤスエンジニアリング) (2500B 28人乗り仕様あり)

仕様	
種類	工事用ラック式エレベーター
型式	HCE-1300EL
積載荷重	1300Kg(最大定員20名)
最大揚程	150m
昇降速度	0.43m/s(25.8m/min)(50/60Hz)
搬器内寸法	長さ4200mm×幅1200mm×高さ2100mm
停止箇所	任意の階
操作方式	搬器内手動運転操作
搬器扉形式	電動上下開き扉
ステージ扉形式	手動横引きアコーディオン扉
駆動方式	ラック・ピニオン駆動方式
速度制御方式	直入方式
使用電動機	11KW-4P(2基)
供給電源	三相交流 400/440V、50/60Hz
機器電源	三相交流 440V
安全装置	ガバナ式自動落下防止装置
	過荷重検出装置
	過荷重表示盤
	非常停止押し釦スイッチ
	インターフォン装置
	上下ファイナルリミットスイッチ
	上下制限装置
	ベース部緩衝スプリング
	各扉リミットスイッチ
	各扉自動ロック装置
	過昇防止装置

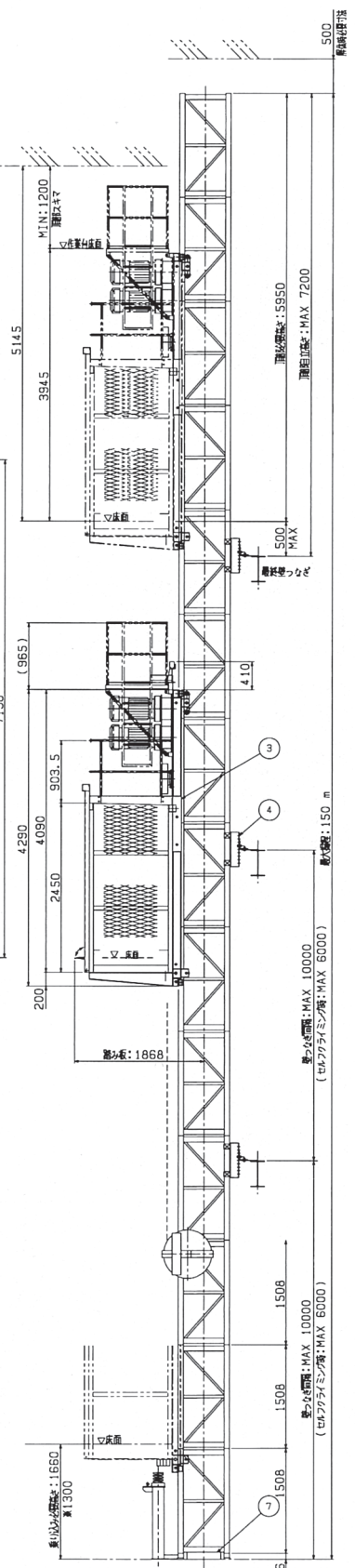
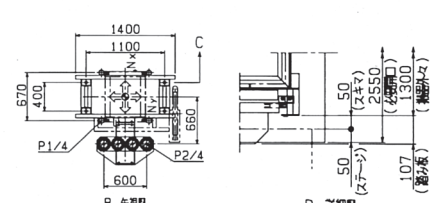
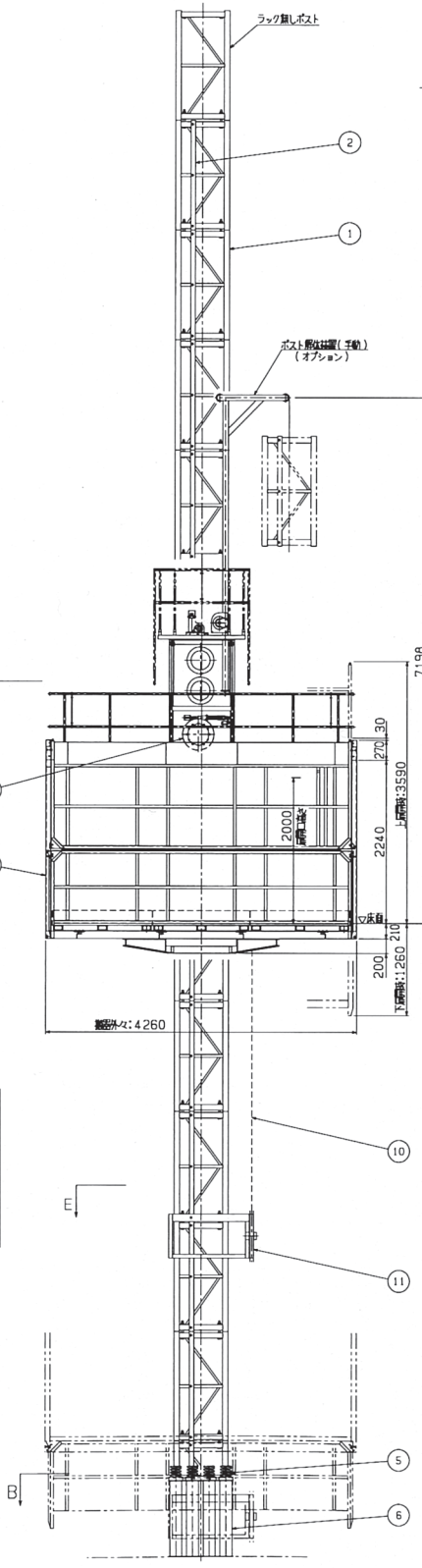
記号	名称
1	ポスト
2	ラックギヤ
3	駆動フレーム
4	壁つなぎ金具
5	ベース部緩衝スプリング
6	バッファベース
7	ベース
8	ガバナ式自動落下防止装置
9	搬器
10	ケーブル
11	ケーブルリール
12	アンカーボルト M24

※ケーブルリールを使用する時のみ

記号	揚程	反力表 (kN)						
		30	50	70	90	110	130	150m
P1		73.8	92.7	111.7	130.6	149.6	168.5	187.5
P2					96.5			
P3					-			
Nx					24.546			
Ny					18.665			



A 矢視図



天井吊りケーブルリール類の略を示す

C 矢視図