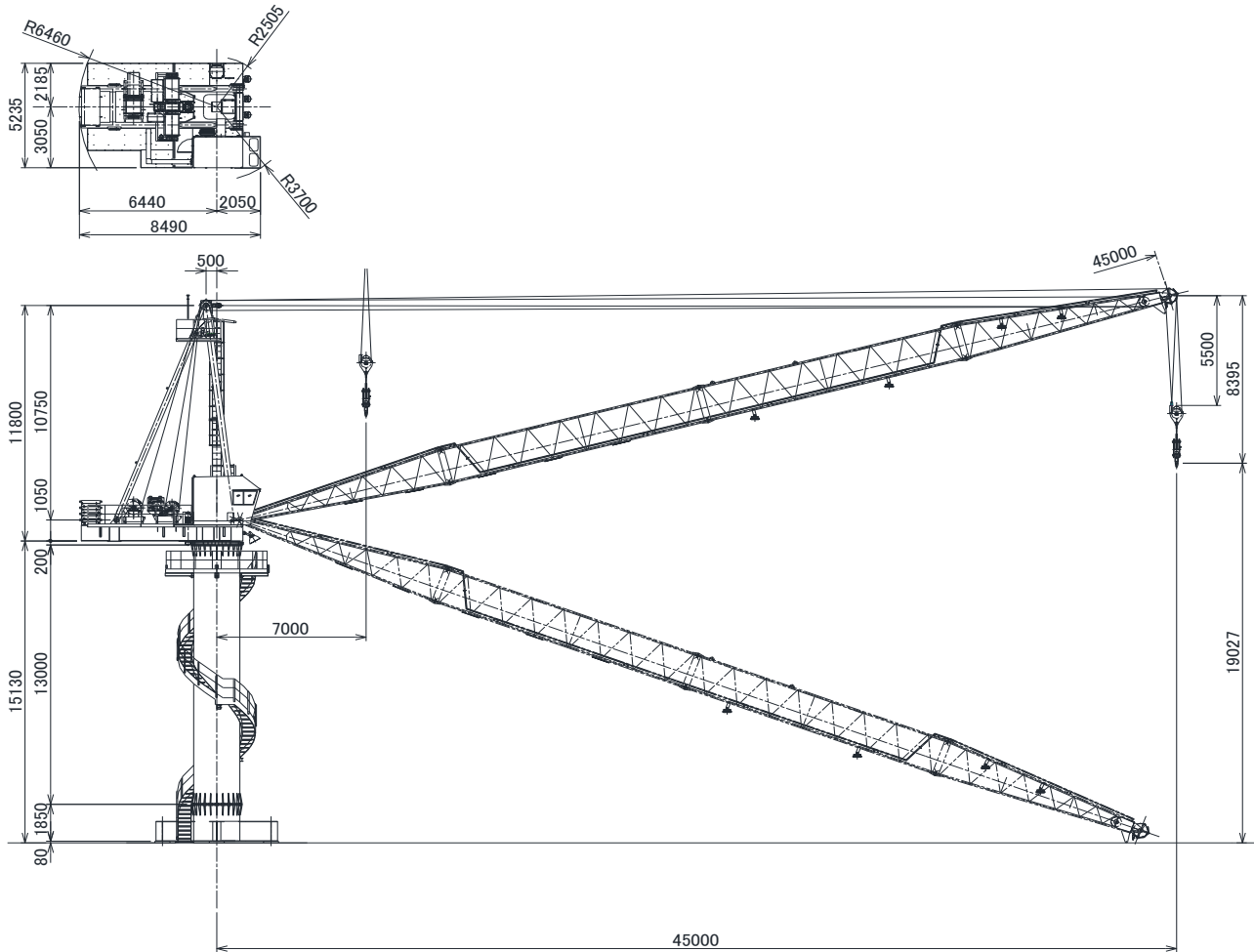


OJ-270N塔形ジブクレーン



仕様

45.0mJIB		定格荷重 16.0t	3.0t
		作業半径 7.0~17.0m	45.0m
速度	巻上	(16.0/7.0t) 0.15/0.30 m/s (9.0/18.0 m/min)	
	起伏	147.0sec	
	旋回	0.042rad/s (0.40 rpm)	
電動機	巻上	37.0kW 4P 75%ED インバーター制御	
	起伏	30.0kW 4P 75%ED インバーター制御	
	旋回	11.0kW 4P 75%ED インバーター制御	
電源		400V 50Hz	
電源容量		120kVA以上	
安全装置		巻過防止装置、起伏制限装置、過負荷防止装置	

定格荷重線図

