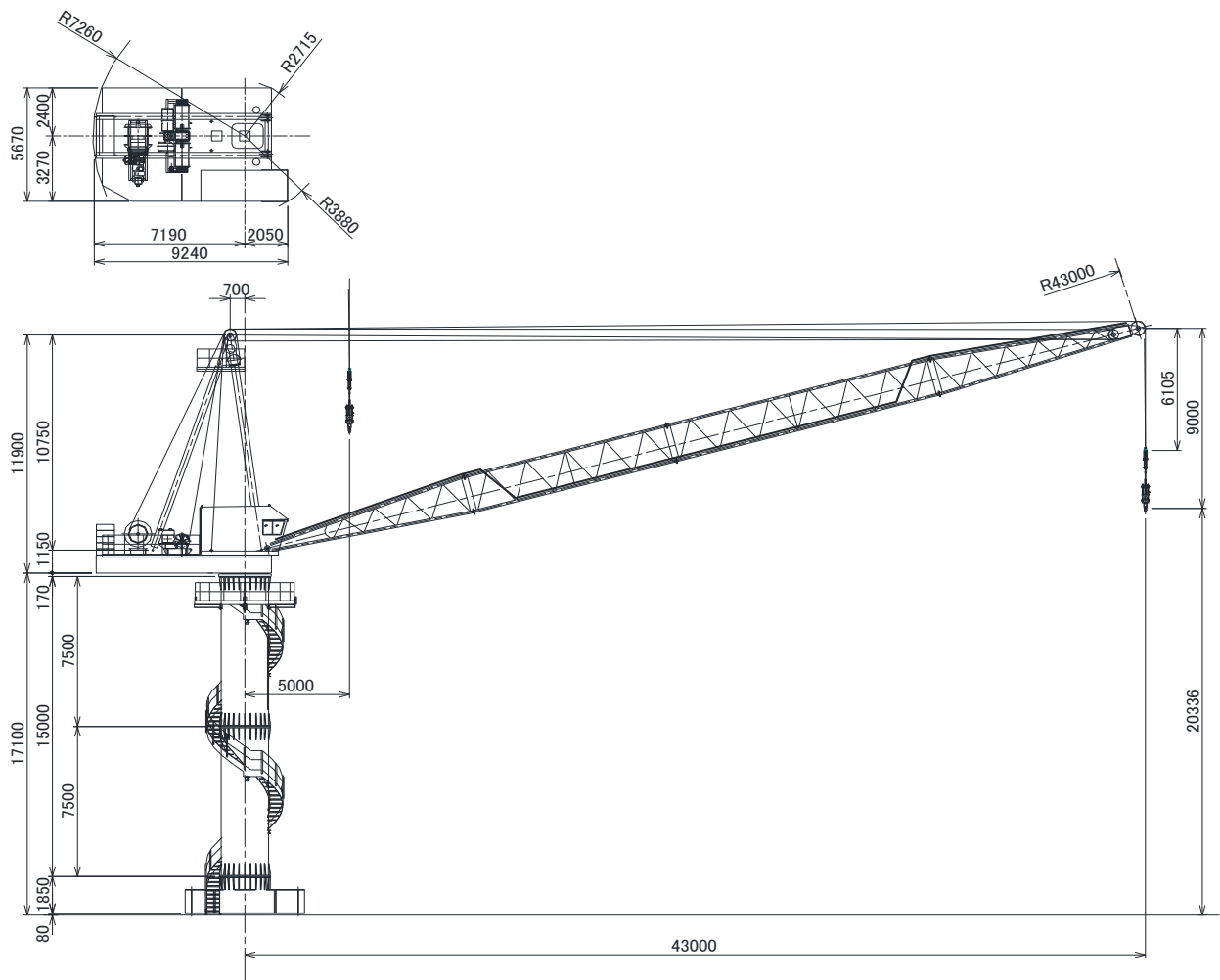


# OJ-520N塔形ジブクレーン



## 仕様

43.0mJIB		定格荷重	40.0t	2.0t (6.0t)
		作業半径	5.0~13.0m	43.0m
速度	巻上	(40.0~9.0t)	0.11~0.407 m/s (6.6~24.4 m/min)	
	起伏	150.0sec		
	旋回	0.042rad/s (0.40 rpm)		
電動機	巻上	55.0kW 4P	40%ED	インバーター制御
	起伏	48.1kW 4P	25%ED	インバーター制御
	旋回	16.5kW 4P	60%ED	インバーター制御
電源		220V 60Hz		
電源容量		180kVA以上		
安全装置		巻過防止装置、起伏制限装置、過負荷防止装置 作業範囲規制装置		

## 定格荷重線図

