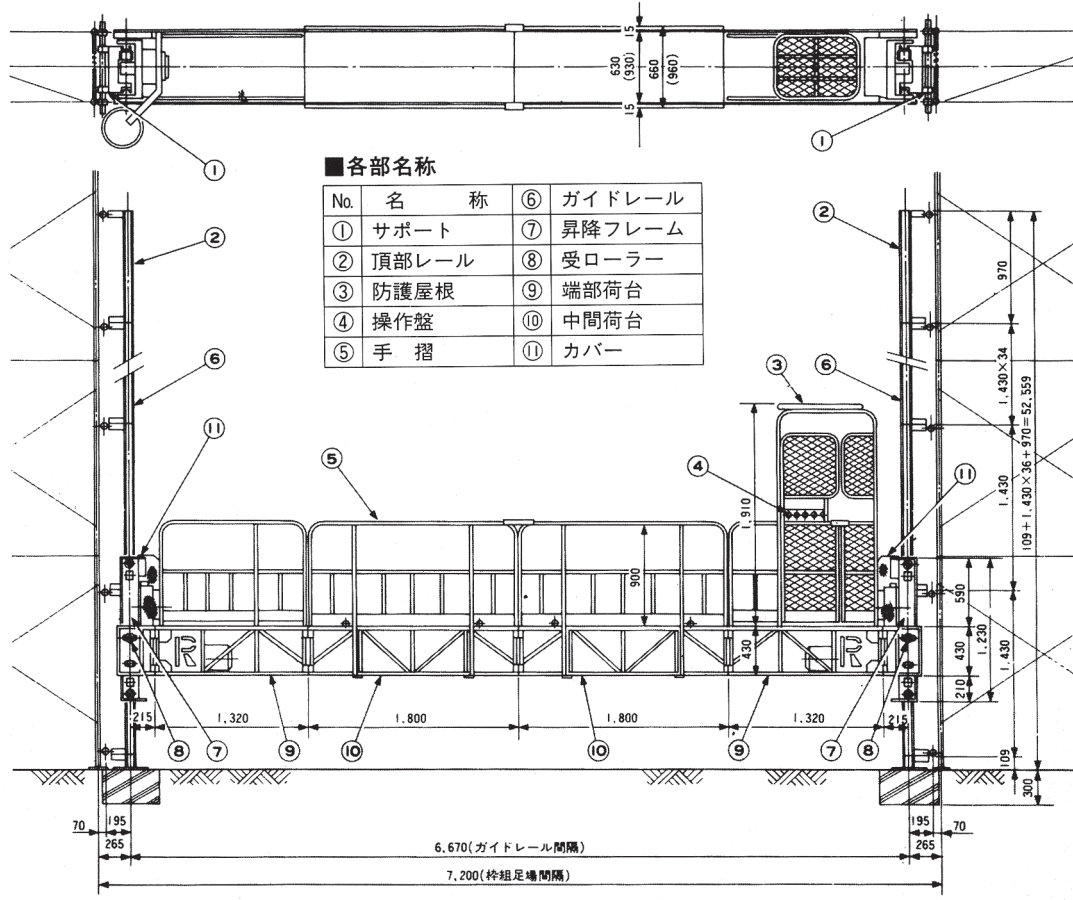


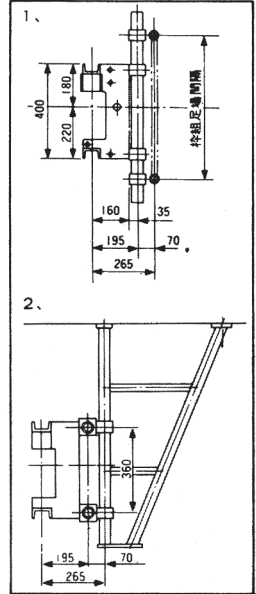
■一般組立図



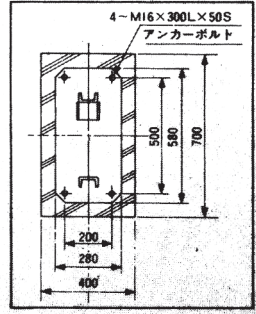
■各部名称

No.	名 称	⑥ ガイドレール
①	サポート	⑦ 昇降フレーム
②	頂部レール	⑧ 受ローラー
③	防護屋根	⑨ 端部荷台
④	操作盤	⑩ 中間荷台
⑤	手摺	⑪ カバー

ガイドレール・サポート部



アンカーボルト配置図



注) 積載物は等分布に積載して下さい。
(また傾斜により動くような荷物は、荷台に固定して下さい。)

■主要仕様

型 式	KRD-800	
積 載 荷 重	700kg	800kg
荷 台 寸 法	0.93×6.00m	0.63×6.00m
昇 降 方 式	ロータリー駆動方式	
操 作 方 式	レバー・コントロール方式	
揚 程	50m	
電 源	3相 AC 200 220V 50/60Hz	
昇 降 速 度	50Hz8.3m/min 60Hz10m/min	
昇 降 電 動 機	2.2KW × 4P ブレーキ付 × 2 台	
安 全 装 置	ガバナー式落下防止装置	
	荷台傾き自動矯正装置	
	荷台傾き自動遮断装置	
	荷台傾きストッパー	
	上・下限リミット・スイッチ	
オ プ シ ョ ン	アコーディオン型手摺	

昇降フレーム

